

TOP 2

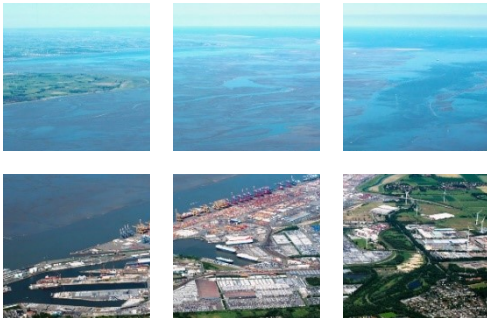
Beschreibung des Vorhabens

Außenweseranpassung

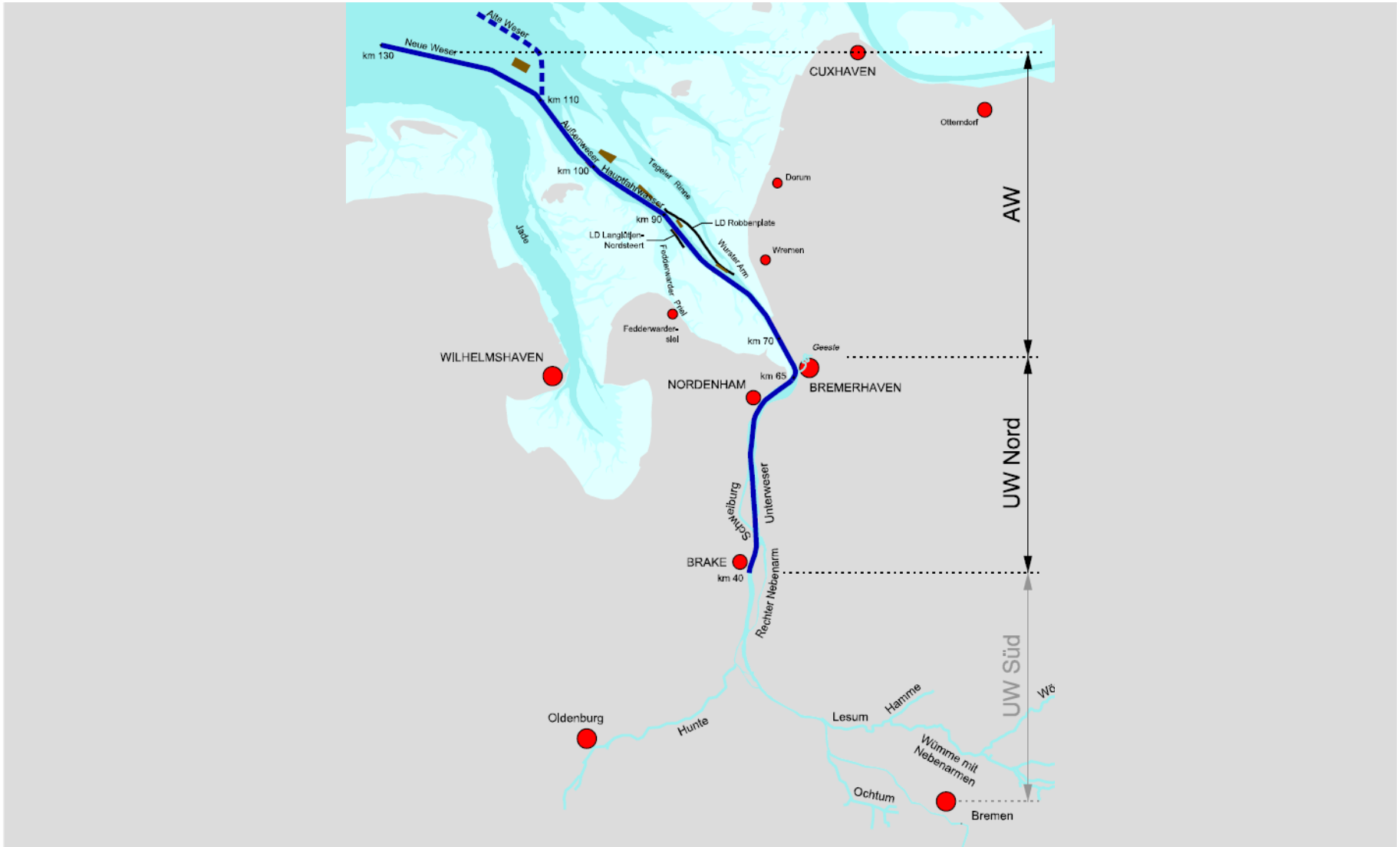


WSV.de

Wasserstraßen- und
Schifffahrtsverwaltung
des Bundes



TOP 2: Außenweser

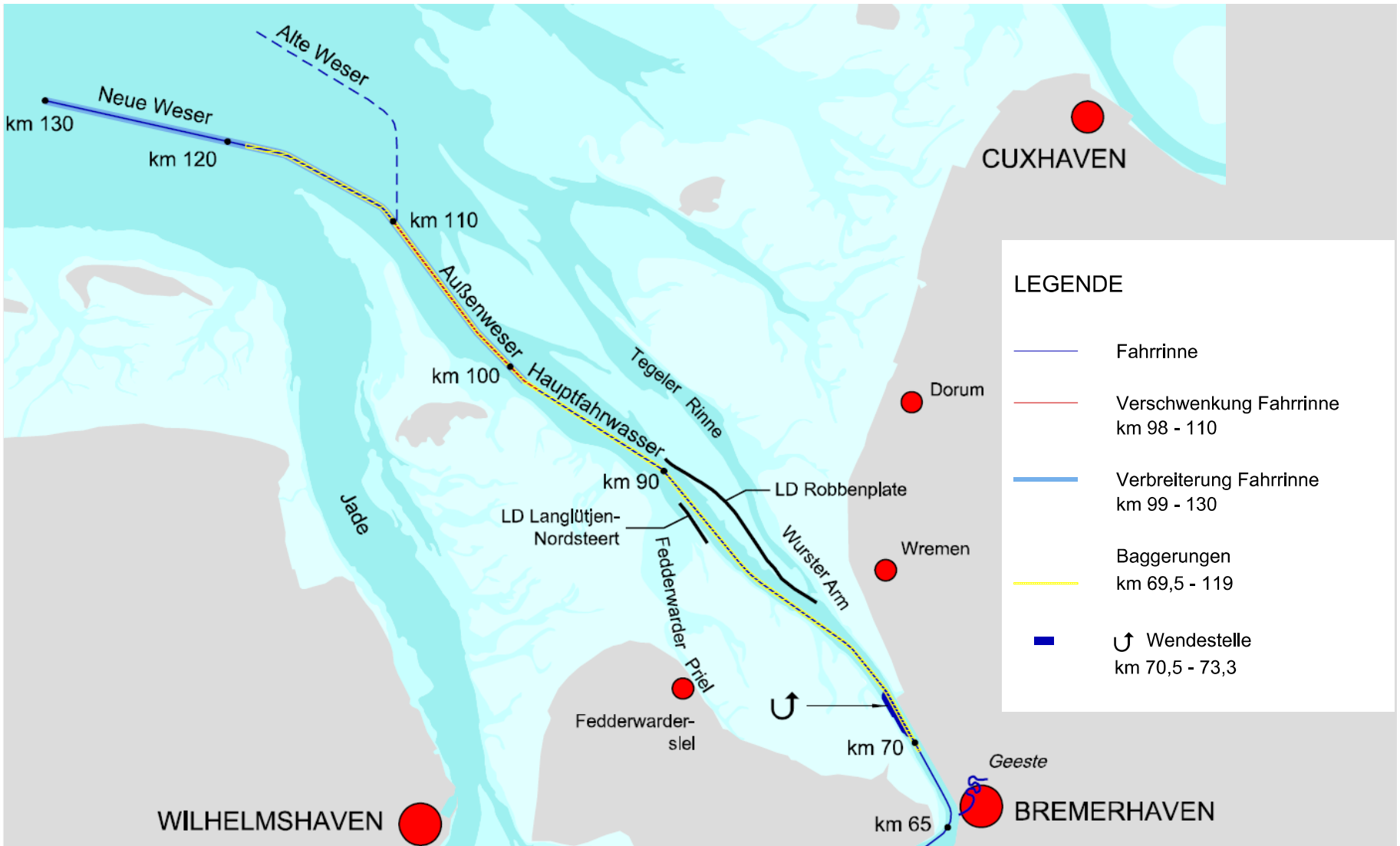


TOP 2: Außenweser Ausbauziel

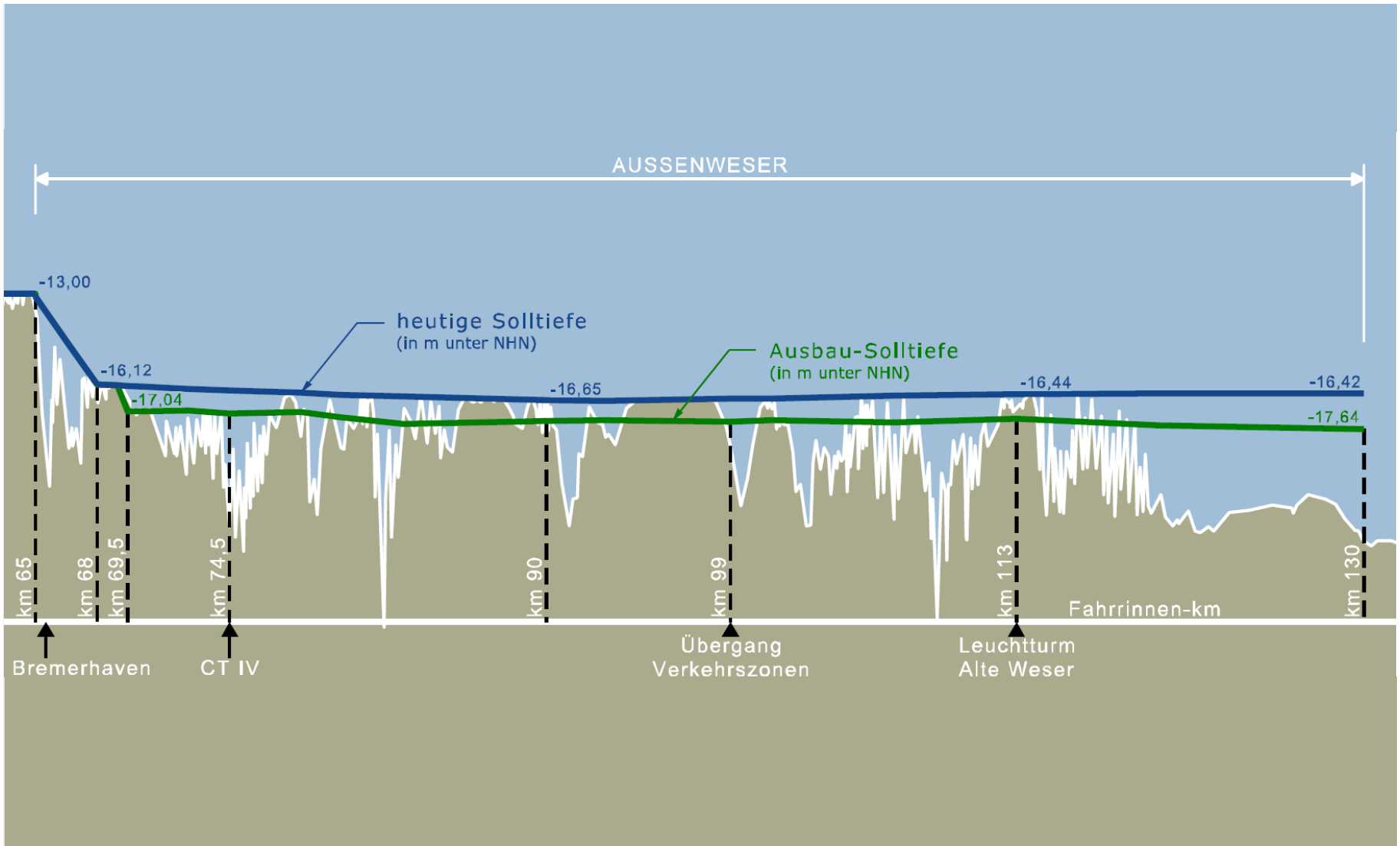
Bundesverkehrswegeplan 2030
– Projekt W45 –
Anpassung der Fahrrinntiefe
für den tideunabhängigen Verkehr
von Containerschiffen mit bis
zu 13,50 m Tiefgang



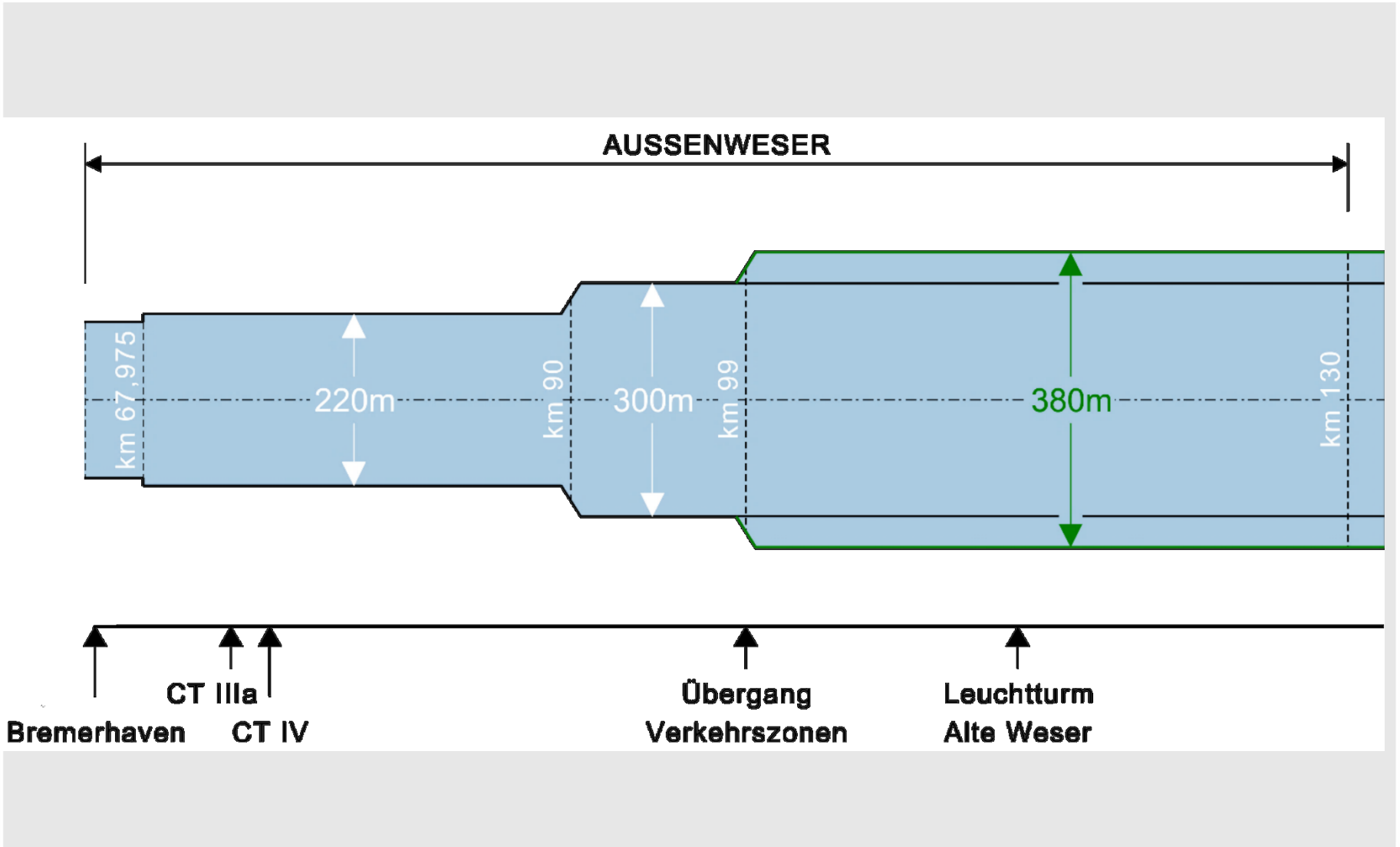
TOP 2: Außenweser Maßnahmen



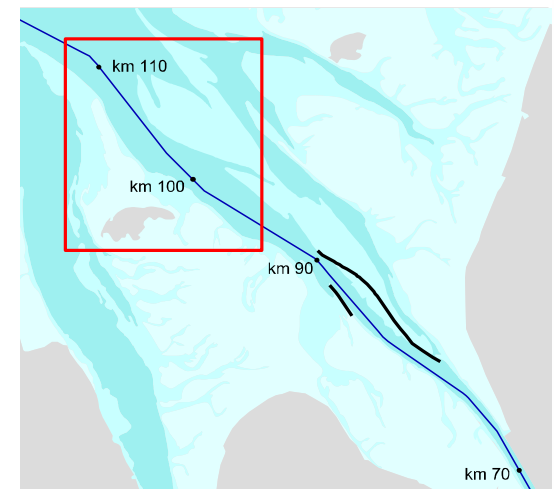
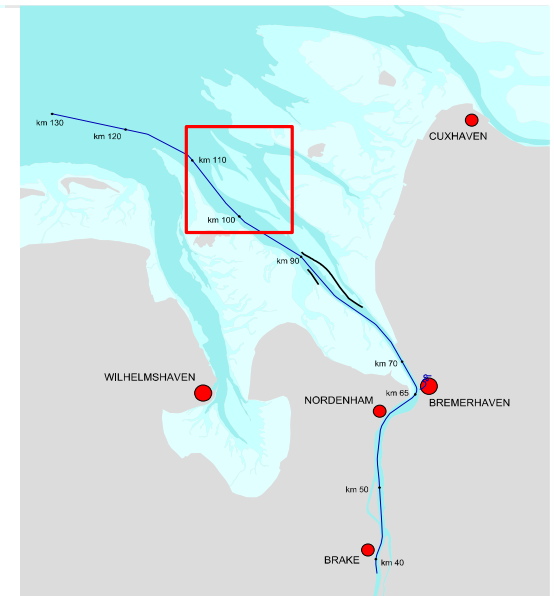
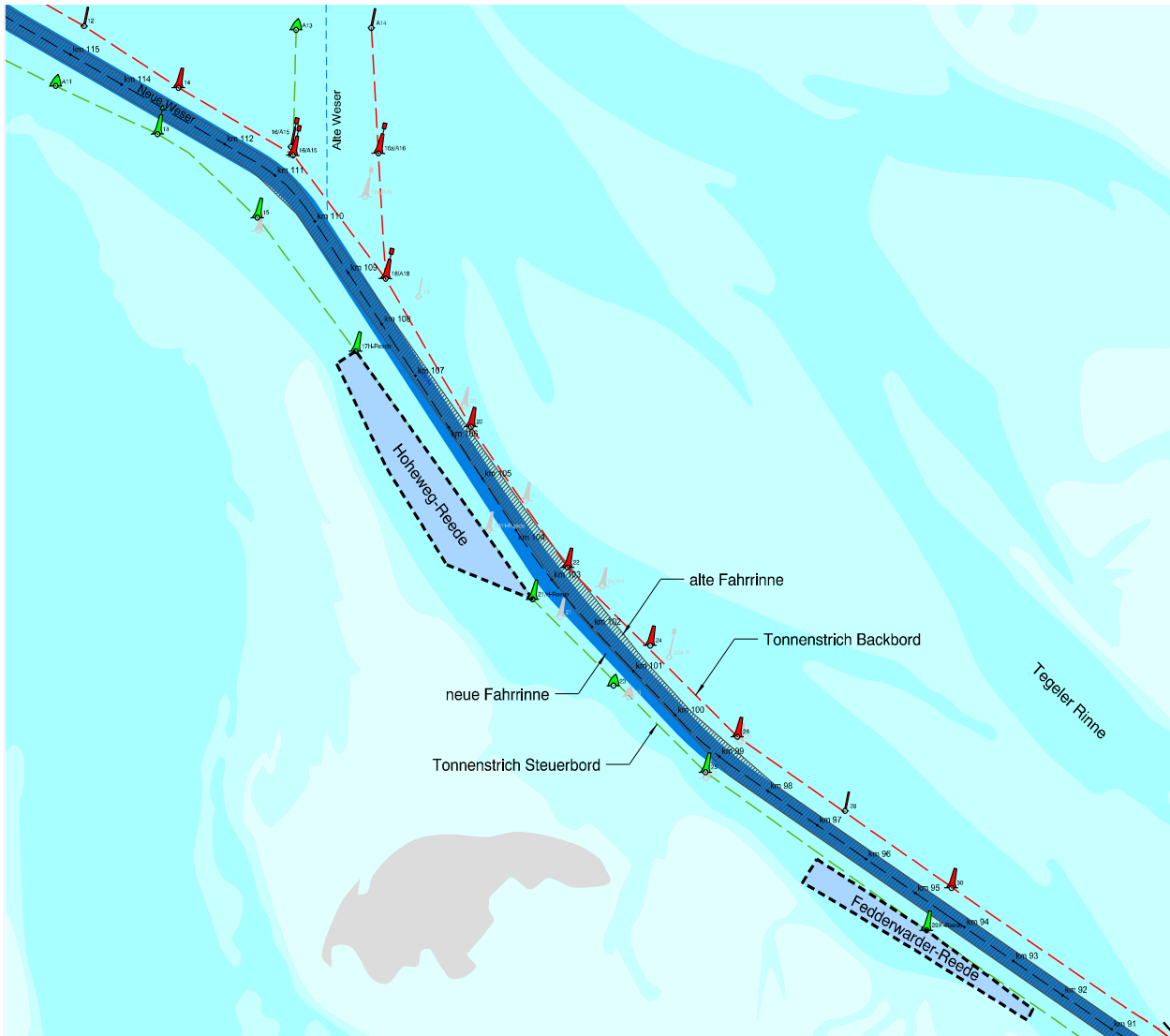
TOP 2: Außenweser Sohllage



TOP 2: Außenweser Fahrrinnenbreite



TOP 2: Außenweser Verschwenkung der Fahrrinne



TOP 2: Außenweser Baggerei

Ausbaubaggervolumen: **rd. 5 Mio. m³**

Laderaumsaugbagger (Hopperbagger)

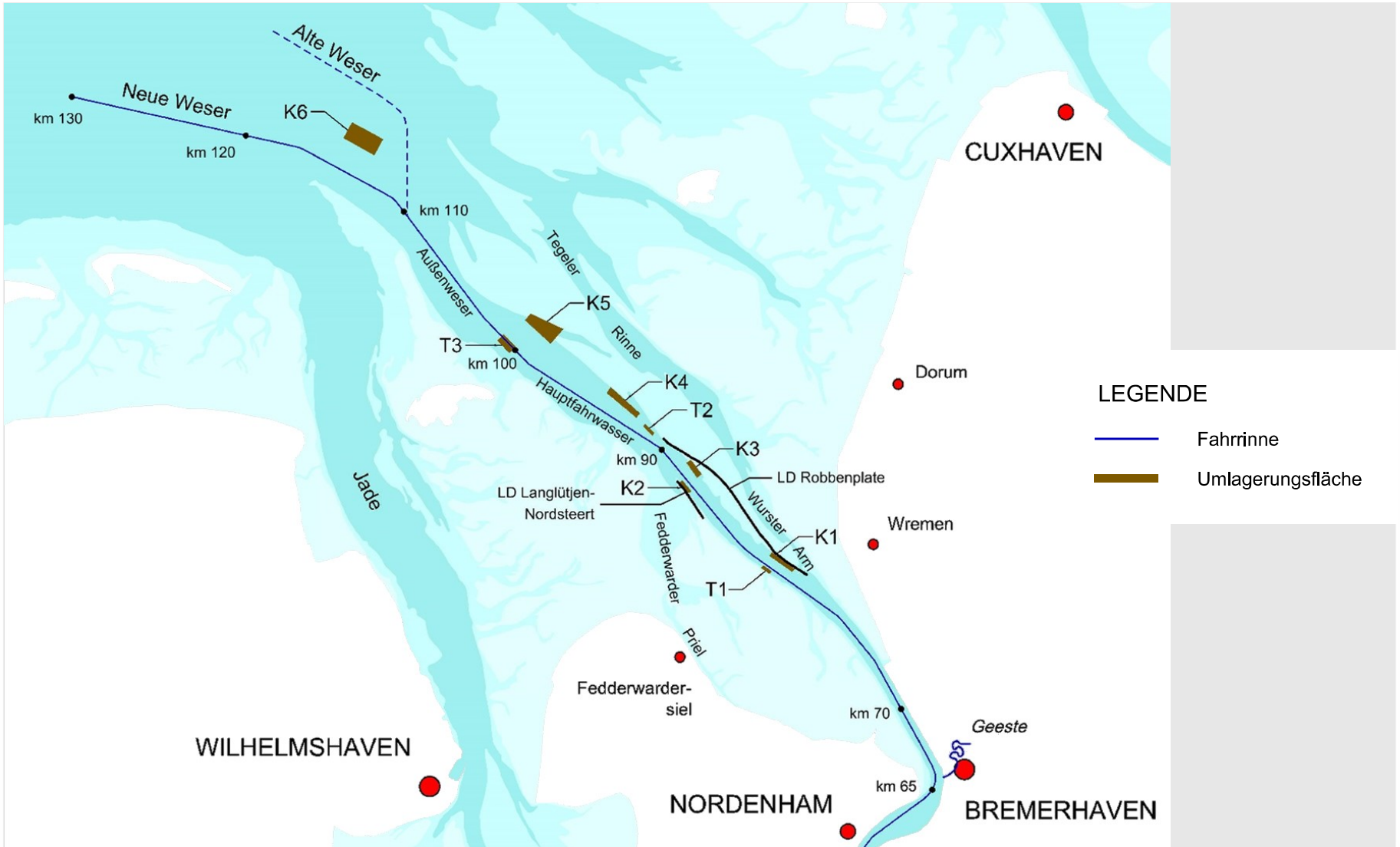
- Einsaugen des Sediments an Bord
- Material wird auf die Umlagerungsflächen verbracht

Eimerkettenbagger

- Im Bereich der hafenbezogenen Wendestelle
- Abgraben des Bodens mit Eimern und Verladen des Baggerguts auf Schuten
- Material wird auf die Umlagerungsflächen verbracht



TOP 2: Außenweser Umlagerungsflächen



TOP 2

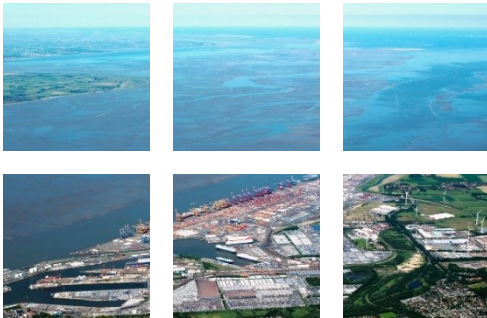
Beschreibung des Vorhabens

Außenweseranpassung



WSV.de

Wasserstraßen- und
Schifffahrtsverwaltung
des Bundes



TOP 3

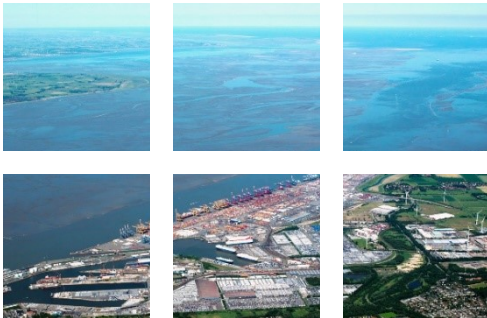
Beschreibung des Vorhabens

Unterweseranpassung

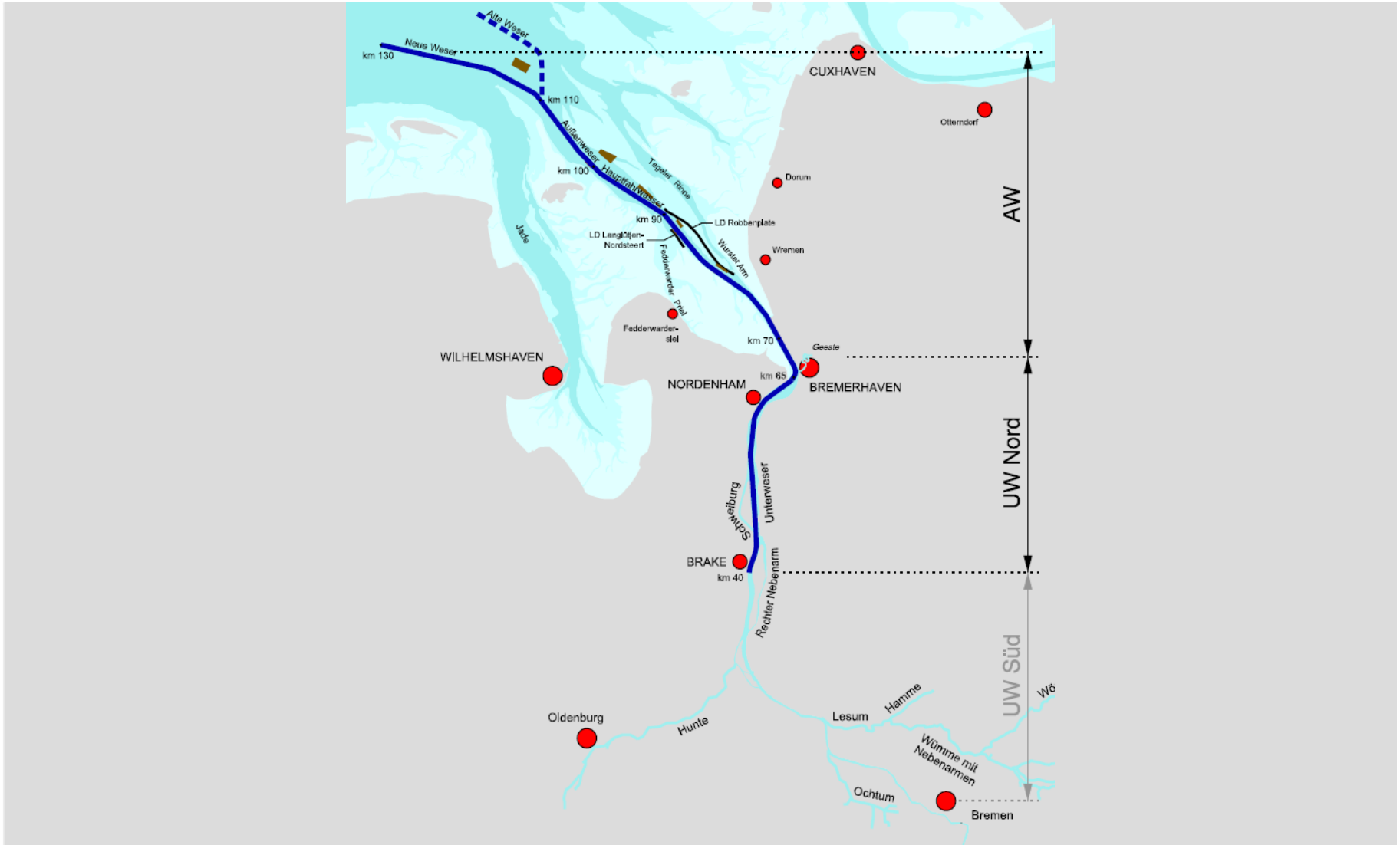


WSV.de

Wasserstraßen- und
Schifffahrtsverwaltung
des Bundes



TOP 3: Unterweser (Nord)

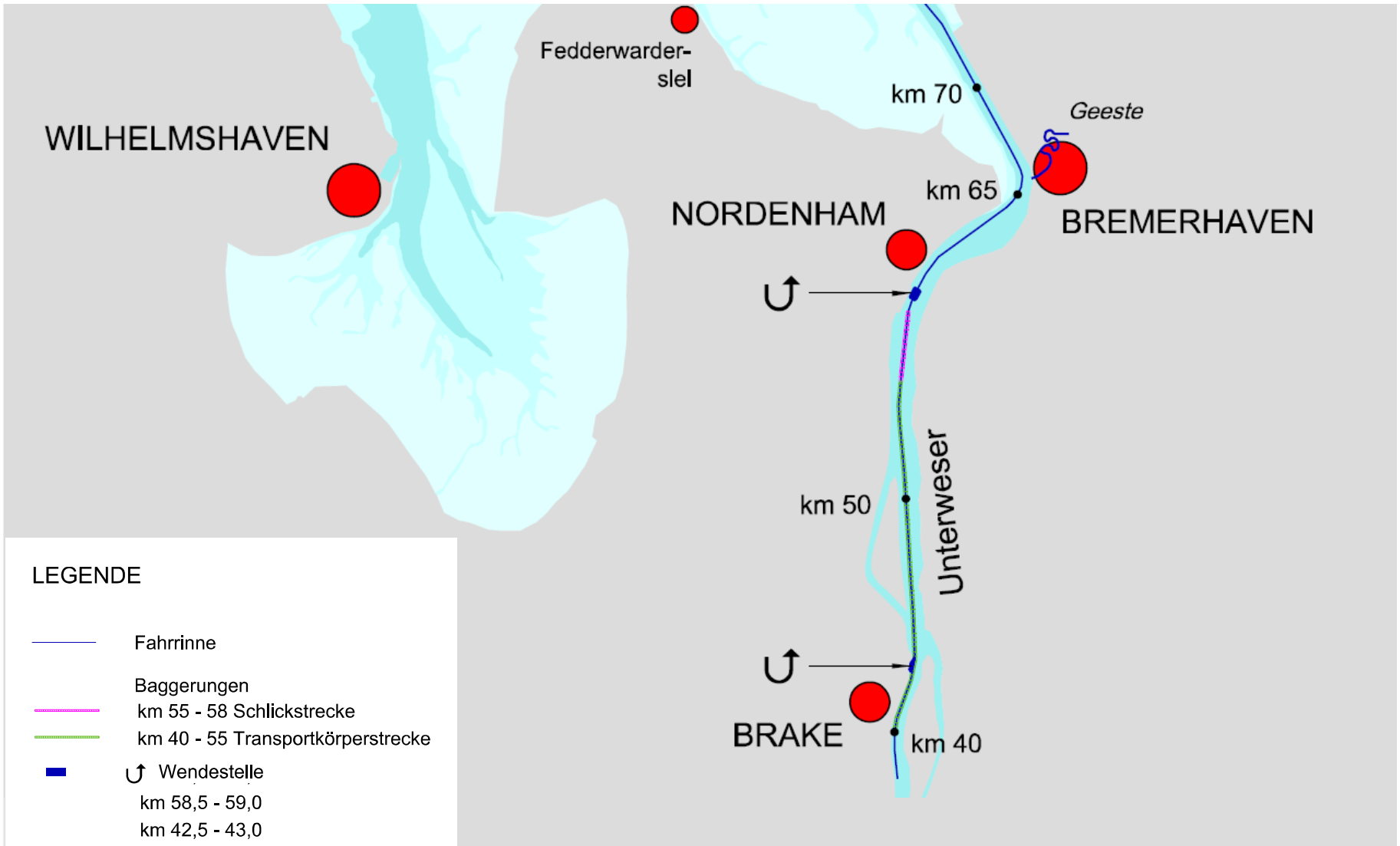


TOP 3: Unterweser (Nord) Ausbauziel

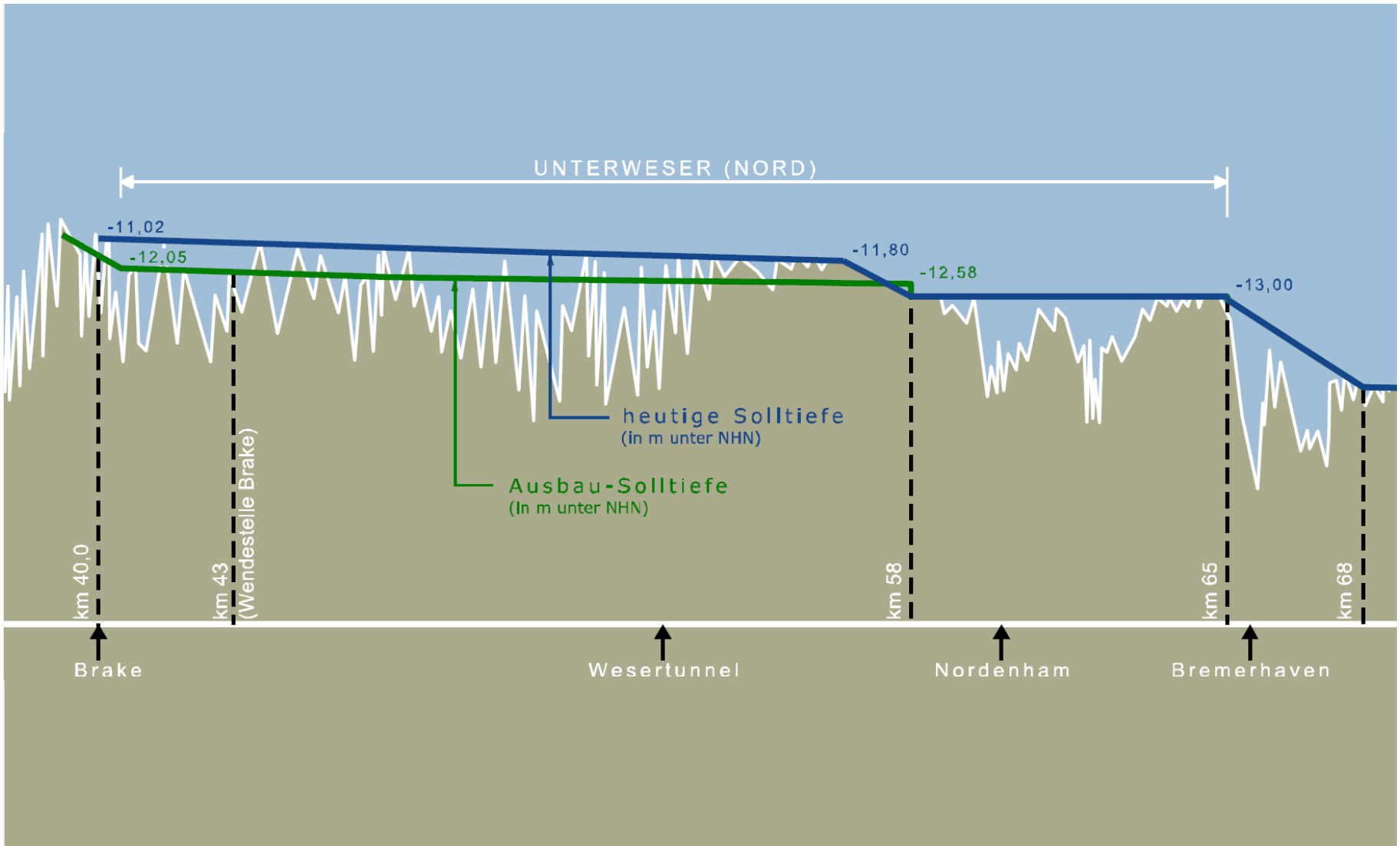
Bundesverkehrswegeplan 2030
– Projekt W46a –
Vertiefung der Unterweser für
die tideabhängige Fahrt bis Brake
mit 12,80 m Tiefgang



TOP 3: Unterweser (Nord) Maßnahmen



TOP 3: Unterweser (Nord) Sohlage



TOP 3: Unterweser (Nord) Baggerei

Ausbaubaggervolumen: **rd. 1,3 Mio. m³**

Wasserinjektionsverfahren (WI)

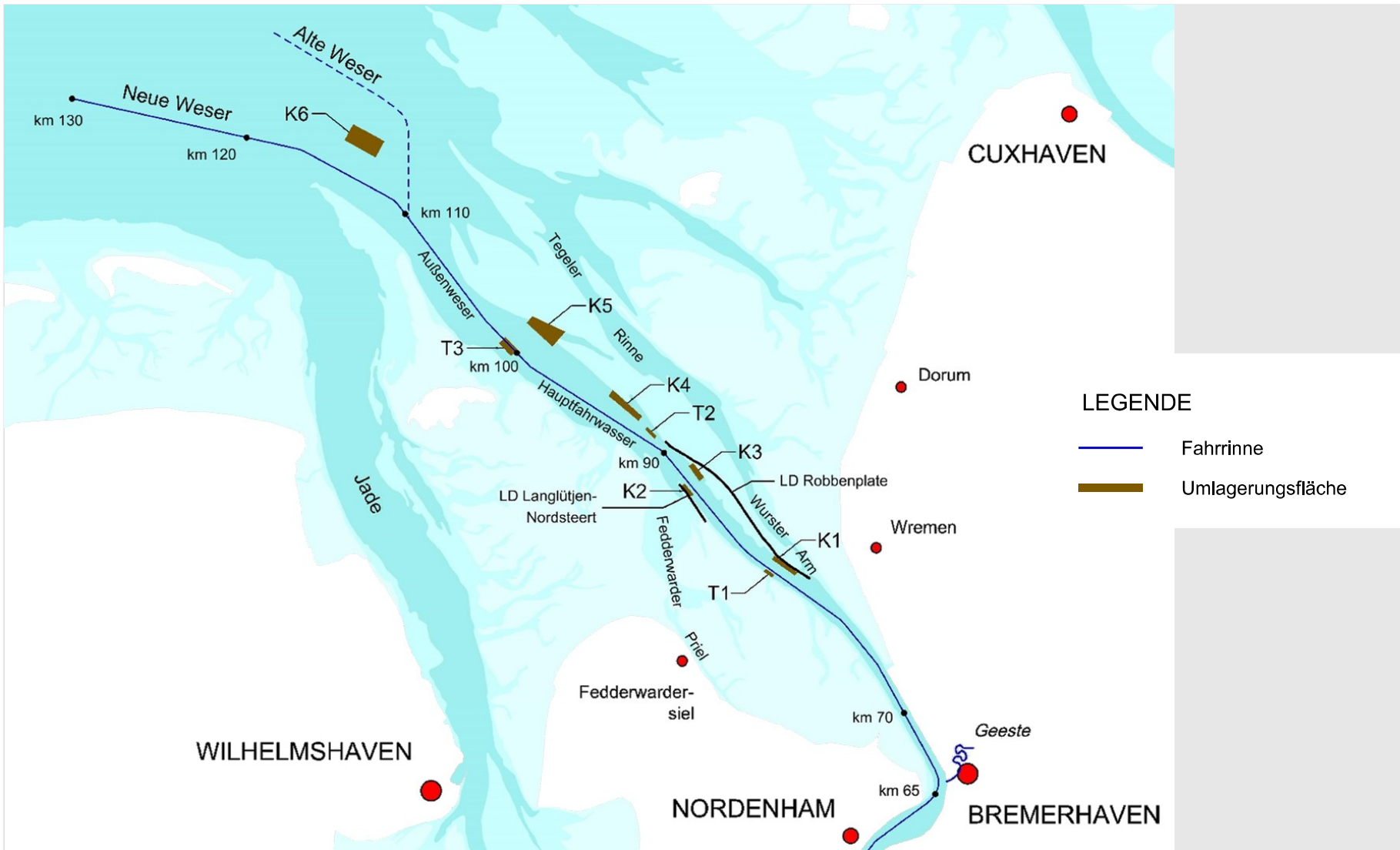
- Einsatz in der Transportkörperstrecke
- Mobilisierung des Sediments durch Wasserstrahl
- Material bleibt vor Ort

Laderaumsaugbagger (Hopperbagger)

- Einsatz in allen Bereichen, in denen WI nicht genutzt werden kann
- Einsaugen des Sediments an Bord
- Material wird auf die Umlagerungsflächen verbracht



TOP 3: Unterweser (Nord) Umlagerungsflächen



TOP 3

Beschreibung des Vorhabens

Unterweseranpassung



WSV.de

Wasserstraßen- und
Schifffahrtsverwaltung
des Bundes

