

# Vorbemerkungen zu den Umweltunterlagen



# Vorbemerkungen zu den Umweltunterlagen



Es entsteht je ein vollständiger Satz Antragsunterlagen für die beiden Vorhaben:

- **UVP-Bericht**
- **FFH-Verträglichkeitsuntersuchung**
- **Fachbeitrag Artenschutz**
- **Fachbeitrag Wasserrahmenrichtlinie**
- **Fachbeitrag Meeres-Strategierahmenrichtlinie**
- **Landschaftspflegerischer Begleitplan**

# Vorbemerkungen zu den Umw

Es entsteht je ein vollständiger Satz Antr

Vorhaben:



**UVP-Bericht**

**FFH-Verträglichkeitsuntersuchung**

**Fachbeitrag Artenschutz**

**Fachbeitrag Wasserrahmenrichtlinie**

**Fachbeitrag Meeres-Strategierahmenrichtlinie**

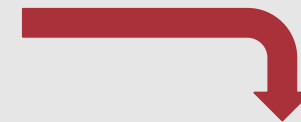
**Landschaftspflegerischer Begleitplan**



# Vorbemerkungen zu den Umweltunterlagen

Es entsteht je ein vollständiger Satz Antragsunterlagen für die beiden Vorhaben:

- **UVP-Bericht**
- **FFH-Verträglichkeitsuntersuchung**
- **Fachbeitrag Artenschutz**
- **Fachbeitrag Wasserrahmenrichtlinie**
- **Fachbeitrag Meeres-Strategierahmenrichtlinie**
- **Landschaftspflegerischer Begleitplan**



**Untersuchungs-  
rahmen**

**(Scoping)**

# Vorbemerkungen zu den Umweltunterlagen



Es entsteht je ein vollständiger Satz Antragsunterlagen für die beiden Vorhaben:

- **UVP-Bericht**
- **FFH-Verträglichkeitsuntersuchung**
- **Fachbeitrag Artenschutz**
- **Fachbeitrag Wasserrahmenrichtlinie**
- **Fachbeitrag Meeres-Strategierahmenrichtlinie**
- **Landschaftspflegerischer Begleitplan**

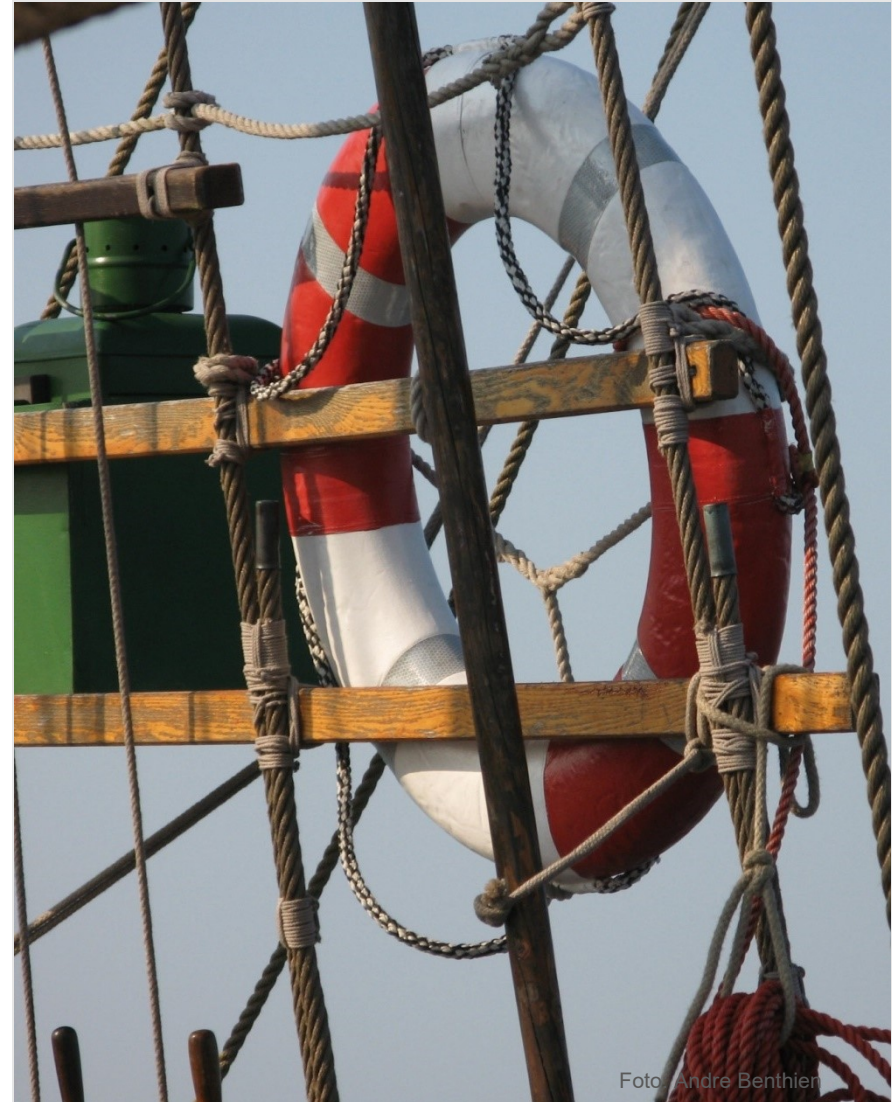
**Untersuchungs-  
rahmen**

**(Scoping)**

# Vorbemerkungen zu den Umweltunterlagen

## Landschaftspflegerischer Begleitplan

- Wechsel in der Methodik!
- Bundeskompensationsverordnung zwingend anzuwenden
- Das bedeutet: anderes Biotopsystem wird Bewertungsgrundlage
- Eingriffsermittlung und Bilanzierung sind in BKompV stringent angelegt



## UVP-Bericht: Inhalte

- Beschreibung der Ausbauplanung (**Merkmale** des Vorhabens)
- Beschreibung der Auswirkungen des Vorhabens (**Wirkfaktoren**)
- Beschreibung des Standortes des Vorhabens (**Einwirkungsbereich**)
- Beschreibung **Zusammenwirken** mit anderen Vorhaben
- Beschreibung von **Vermeidungs-** und **Minimierungs**maßnahmen
- Beschreibung von Planungs-**Alternativen**



# Vorbemerkungen zu den Umweltunterlagen

## UVP-Bericht: Inhalte

- Beschreibung und Bewertung des aktuellen **Bestandes** der Natur im Einwirkungsbereich
- Prognose der **Auswirkungen** des Vorhabens auf die Schutzgüter nach UVPG inklusive Bewertung der Bedeutung möglicher Auswirkungen
- Beschreibung und Bewertung möglicher **Wechselwirkungen**





## UVP-Bericht: Struktur

- Es entsteht ein **Bestandsband**, in dem der aktuelle Naturzustand beschrieben und bewertet wird
- Und es entsteht je eine **Auswirkungsprognose** für die Vorhaben getrennt

## Schutzgüter gemäß UVPG:

Schutzgut Wasser

Schutzgut Mensch, menschl. Gesundh.

Schutzgut Tiere

Schutzgut Pflanzen

Schutzgut Biologische Vielfalt

Schutzgut Fläche

Schutzgut Boden

Schutzgut Luft

Schutzgut Klima

Schutzgut Landschaft

Schutzgut kult. Erbe & sonst. Sachg.

## UVP-Bericht: Inhalte

- Beschreibung der Ausbauplanung (**Merkmale** des Vorhabens)
- Beschreibung der Auswirkungen des Vorhabens (**Wirkfaktoren**)
- Beschreibung des Standortes des Vorhabens (**Einwirkungsbereich**)
- Beschreibung **Zusammenwirken** mit anderen Vorhaben
- Beschreibung von **Vermeidungs- & Minimierungs**maßnahmen
- Beschreibung von Planungs-**Alternativen**

## Scoping zur Fahrrinnenanpassung der Außenweser und der Unterweser (Nord)



# Vorbemerkungen zu den Umweltunterlagen

## UVP-Bericht: Inhalte

- Beschreibung der Ausbauplanung (**Merkmale** des Vorhabens)
- Beschreibung der Auswirkungen des Vorhabens (**Wirkfaktoren**)
- Beschreibung des Standortes des Vorhabens (**Einwirkungsbereich**)
- Beschreibung **Zusammenwirken** mit anderen Vorhaben
- Beschreibung von **Vermeidungs-** & **Minimierungs**maßnahmen
- Beschreibung von Planungs-**Alternativen**



## UVP-Bericht: Inhalte

- Beschreibung der Ausbauplanung (**Merkmale** des Vorhabens)
- Beschreibung der Auswirkungen des Vorhabens (**Wirkfaktoren**)
- Beschreibung des Standortes des Vorhabens (**Einwirkungsbereich**)
- Beschreibung **Zusammenwirken** mit anderen Vorhaben
- Beschreibung von **Vermeidungs- & Minimierungs**maßnahmen
- Beschreibung von Planungs-**Alternativen**

Optimierung der  
Ausbauparameter

Verschwenkung der  
Fahrrinne Hoheweg

Zeitmanagement der  
Ausbaubaggerungen

...

## UVP-Bericht: Inhalte

- Beschreibung der Ausbauplanung (**Merkmale** des Vorhabens)
- Beschreibung der Auswirkungen des Vorhabens (**Wirkfaktoren**)
- Beschreibung des Standortes des Vorhabens (**Einwirkungsbereich**)
- Beschreibung **Zusammenwirken** mit anderen Vorhaben
- Beschreibung von **Vermeidungs-** & **Minimierungs**maßnahmen
- Beschreibung von Planungs-**Alternativen**

**Vorhabenziele durch Anträge der Länder/BVWP vorgegeben**

**Trassenalternativen stehen nicht zur Verfügung**

**Ausbaugrade geprüft von Nullvariante bis Maximalausbau**

**Beschreibung Nullvariante ist die Stelle, an der die Folgen des Klimawandels behandelt werden**

# Vorbemerkungen zu den Umw

## UVP-Bericht: Inhalte

- Beschreibung der Ausbauplanung (**Merkmale** des Vorhabens)
- Beschreibung der Auswirkungen des Vorhabens (**Wirkfaktoren**)
- Beschreibung des Standortes des Vorhabens (**Einwirkungsbereich**)
- Beschreibung **Zusammenwirken** mit anderen Vorhaben
- Beschreibung von **Vermeidungs- & Minimierungsmaßnahmen**
- Beschreibung von Planungs-**Alternativen**

Ausbaubaggerung (Hopperbagger und lösendes Verfahren wie z.B. Eimerkettenbagger)

Ausbauumlagerung (Hopperbagger und Eimerkettenbagger)

Erhöhung der Schwebstoffgehalte/Trübung

Erhöhte Nähr-/Schadstofffreisetzung und Sauerstoffzehrung

Veränderung von Sedimenten durch erhöhte Sedimentation/Überdeckung

Zunahme schiffserzeugter Belastungen durch Baggergeräte (Wellen usw.)

Zunahme von Lärm-, Luftschadstoff- und Lichtimmissionen durch Baggergeräte

Veränderung Tidewasserstände

Absink MTnw

Veränderung MTmw

Anstieg MThw

Zunahme MThb

Veränderung Strömungsgeschwindigkeiten

mittlere Flutstromgeschwindigkeiten

maximale Flutstromgeschwindigkeiten

mittlere Ebbestromgeschwindigkeiten

maximale Ebbestromgeschwindigkeiten

Veränderung des Sedimenttransportes (Transportkapazitäten) und der Trübung

Veränderung von Ufer- und Sohlstrukturen

Zusätzlich trocken fallende Bereiche durch Absinken des MTnw

Zusätzlich überflutete Bereiche durch Anstieg des MThw

daraus resultierend:

Zunahme von Wattflächen und Veränderung ihrer Überflutungsdauer

Verlust ständig wasserbedeckter Flächen

Verlust von Flachwasserbereichen

Stromaufverlagerung obere Brackwassergrenze

Stromabverlagerung untere Brackwassergrenze

Stromaufverlagerung der Trübungszone

Zunahme der mittleren Salinität innerhalb der Brackwasserzone der Weser

Veränderung Salinitätsamplitude

Zunahme der Salinität im Zuwässerungswasser verschiedener Zuwässerungssysteme, sofern nicht (betriebs-)technisch gegengesteuert werden kann

Dadurch ggf. Veränderungen in der Zuwässerungsdauer

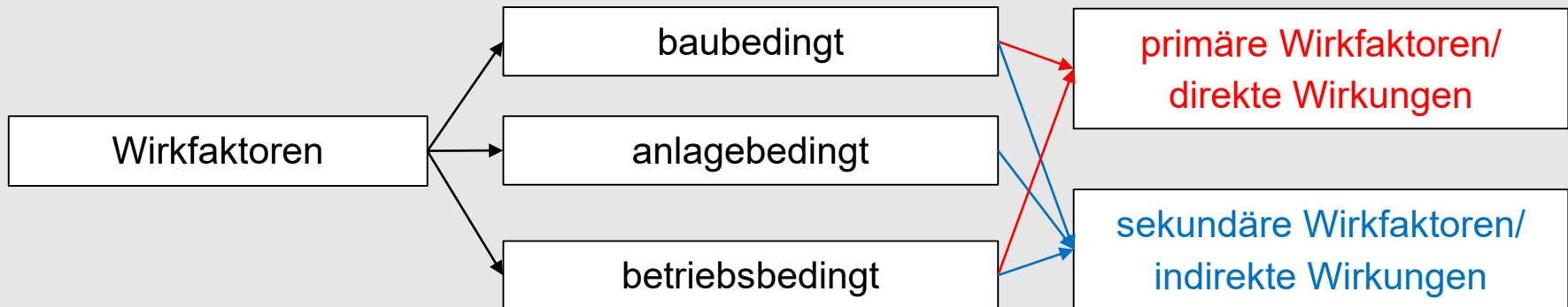
Veränderung des Sauerstoff- und Nährstoffhaushaltes

Veränderungen im Grundwasserhaushalt

Verschwenkung der Fahrrinne

## Überblick Wirkfaktoren

- Katalog von über 30 Wirkfaktoren für die beiden Vorhaben identifiziert
- Kategorien von Wirkfaktoren:



## Überblick Wirkfaktoren

Baubedingt
Ausbaubaggerung (Hopperbagger und lösendes Verfahren wie z.B. Eimerkettenbagger)
Ausbaumlagerung (Hopperbagger und Eimerkettenbagger)
Erhöhung der Schwebstoffgehalte/Trübung
Erhöhte Nähr-/Schadstofffreisetzung und Sauerstoffzehrung
Veränderung von Sedimenten durch erhöhte Sedimentation/Überdeckung
Zunahme schiffserzeugter Belastungen durch Baggergeräte (Wellen usw.)
Zunahme von Lärm-, Luftschadstoff- und Lichtimmissionen durch Baggergeräte



# Vorbemerkungen zu den Umweltunterlagen



## Überblick Wirkfaktoren

Anlagebedingt
Veränderung Tidewasserstände
Veränderung Strömungsgeschwindigkeiten
Veränderung des Sedimenttransportes (Transportkapazitäten) und der Trübung
Veränderung von Ufer- und Sohlstrukturen
Zusätzlich trocken fallende Bereiche durch Absinken des MTnw
Zusätzlich überflutete Bereiche durch Anstieg des MThw
daraus resultierend: Zunahme von Wattflächen und Veränderung ihrer Überflutungsdauer
Verlust ständig wasserbedeckter Flächen
Verlust von Flachwasserbereichen
Stromaufverlagerung obere Brackwassergrenze
Stromabverlagerung untere Brackwassergrenze
Stromaufverlagerung der Trübungszone
Zunahme der mittleren Salinität innerhalb der Brackwasserzone der Weser
Veränderung Salinitätsamplitude
Zunahme der Salinität im Zuwässerungswasser verschiedener Zuwässerungssysteme, sofern nicht (betriebs-)technisch gegengesteuert werden kann
Dadurch ggf. Veränderungen in der Zuwässerungsdauer
Veränderung des Sauerstoff- und Nährstoffhaushaltes
Veränderungen im Grundwasserhaushalt
Verschwenkung der Fahrrinne

## Überblick Wirkfaktoren

Betriebsbedingt
Zusätzliche Unterhaltungsbaggerung Hopperbagger
Zusätzliche Unterhaltungsbaggerung Wasserinjektion
Zusätzliche Unterhaltungsumlagerung
Zunahme schiffserzeugter Belastungen (Wellen usw.)
Zunahme von Lärm-, Luftschadstoff- und Lichtimmissionen durch Baggergeräte

## UVP-Bericht: Inhalte

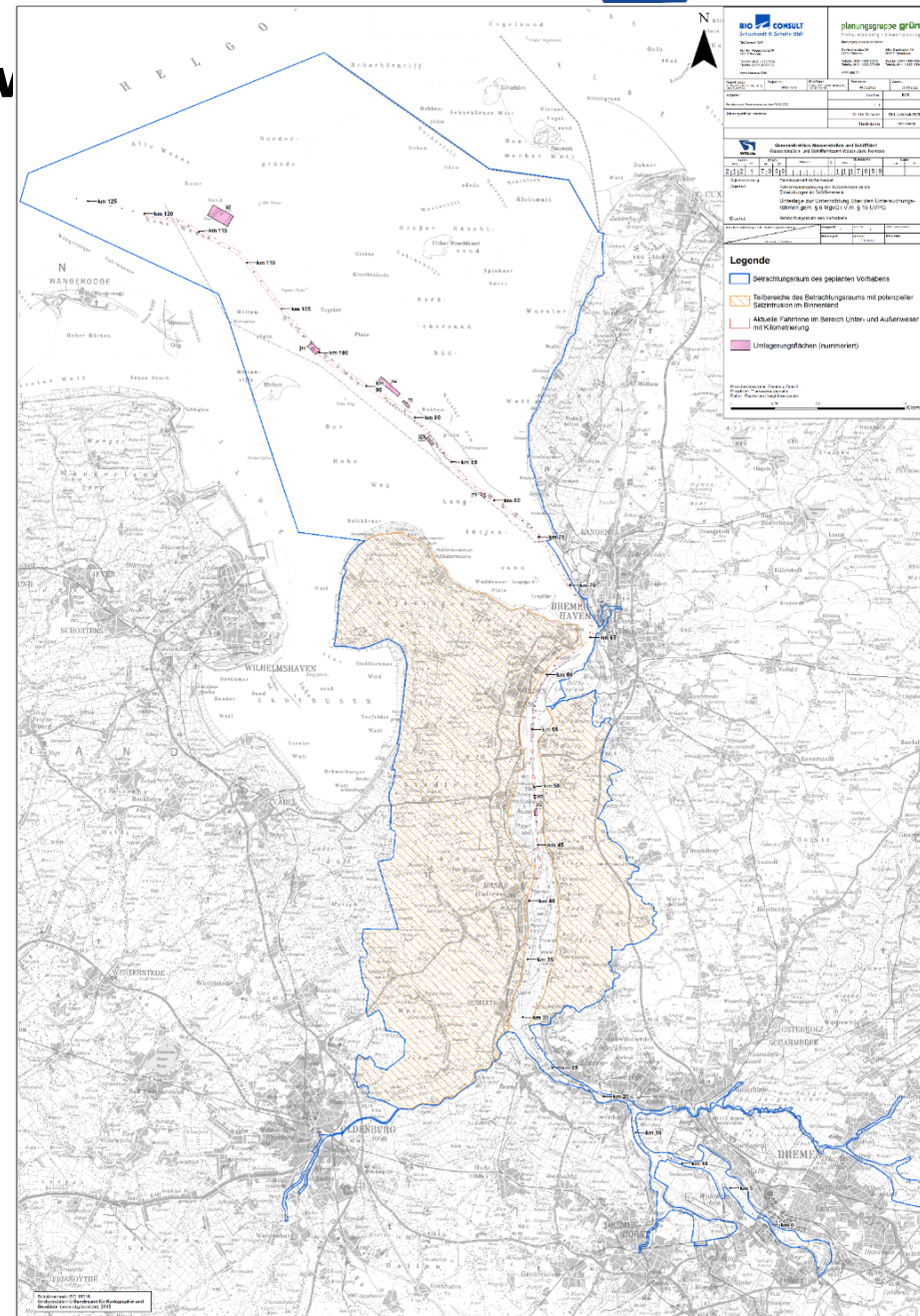
- Beschreibung der Ausbauplanung (**Merkmale** des Vorhabens)
- Beschreibung der Auswirkungen des Vorhabens (**Wirkfaktoren**)
- Beschreibung des Standortes des Vorhabens (**Einwirkungsbereich**)
- Beschreibung **Zusammenwirken** mit anderen Vorhaben
- Beschreibung von **Vermeidungs-** & **Minimierungs**maßnahmen
- Beschreibung von Planungs-**Alternativen**

**Ein Betrachtungsraum  
für beide Vorhaben**

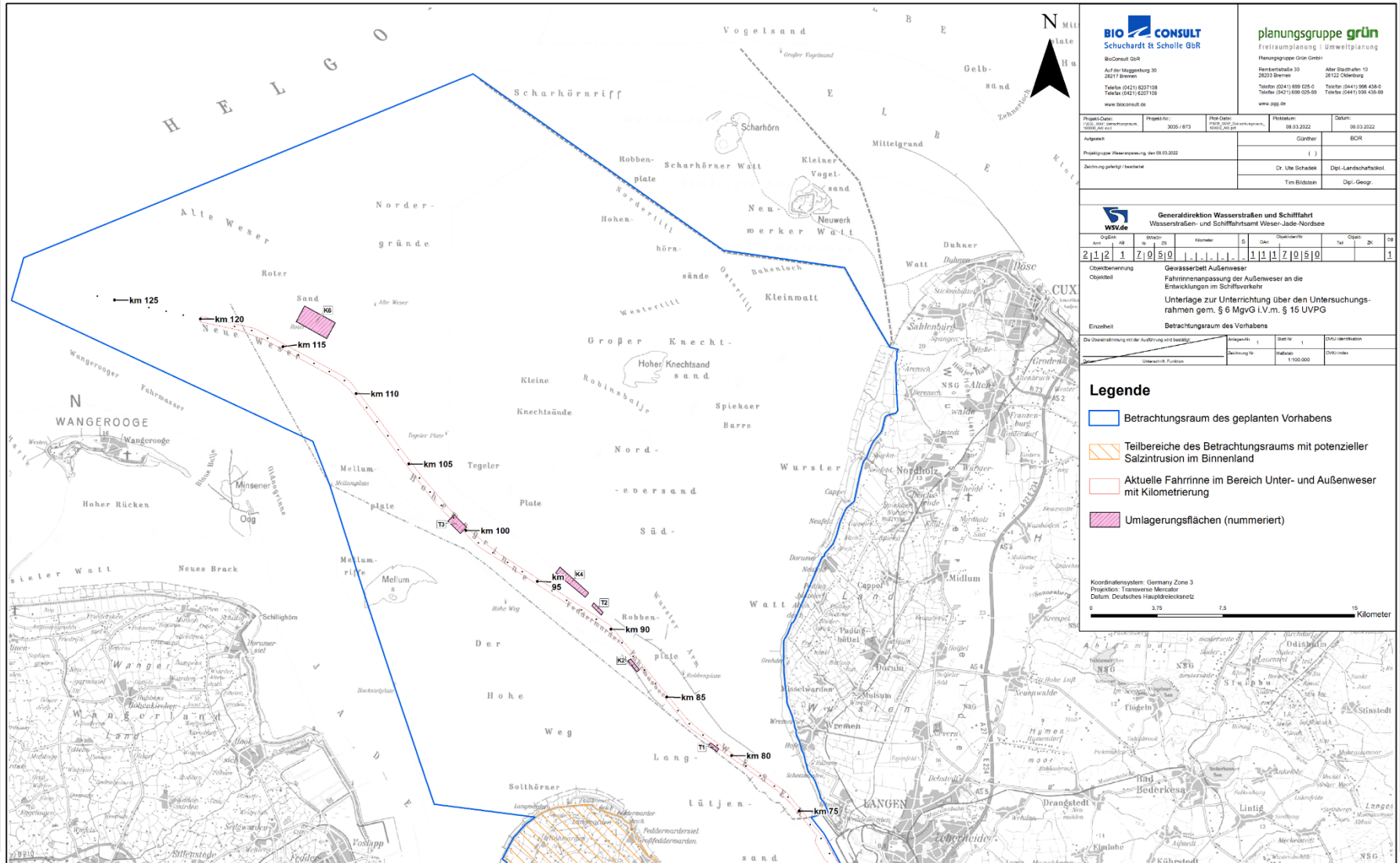
# Vorbemerkungen zu den Umw

## UVP-Bericht: Inhalte

- Beschreibung der Ausbauplanung (**Merkmale** des Vorhabens)
- Beschreibung der Auswirkungen des Vorhabens (**Wirkfaktoren**)
- Beschreibung des Standortes des Vorhabens (**Einwirkungsbereich**)
- Beschreibung **Zusammenwirken** mit anderen Vorhaben
- Beschreibung von **Vermeidungs- & Minimierungsmaßnahmen**
- Beschreibung von Planungs-**Alternativen**



# Vorbemerkungen zu den Umweltunterlagen



<b>BIO CONSULT</b> Schuchardt & Scholle GbR BioConsult GbR Auf der Magerburg 30 28273 Bremen Telefon (0421) 8207198 Telefax (0421) 8221109 www.bioconsult.de		<b>planungsgruppe grün</b> Freiraumplanung   Umweltplanung Planungsgruppe Grün GmbH Hauptstraße 30 28122 Osterburg Telefon (0441) 698 036-0 Telefax (0441) 698 035-09 www.pgg.de		
Projekt-Code: 1020_WW_Umweltuntersuchung	Projekt-Nr.: 3003 / 873	Proj.-Datum: 19.09.2022	Prozess-Nr.: 08.03.2022	Datum: 08.03.2022
Auftraggeber: Projektgruppe Wasserplanung, ab 08.03.2022		Gärtner: ( )		BOR
Zeichnung/Projekt/Modell:		Dr. Ute Schabek		Depl.-Landschaftsplast.
		Tina Birkmann		Depl. Geogr.

<b>WSV.de</b> Generaldirektion Wasserstraßen und Schifffahrt Wasserstraßen- und Schifffahrtsamt Weser-Jade-Nordsee										
km	08	09	10	11	12	13	14	15	16	17
2	1	2	1	2	0	5	0	1	1	1

Objektbezeichnung: Gewässerbetriebs Außenweser  
 Objektziel: Fahrinnenanpassung der Außenweser an die Entwicklungen im Schiffsverkehr  
 Unterlage zur Unterrichtung über den Untersuchungsrahmen gem. § 6 MvG i.V.m. § 15 UVPG  
 Betrachtungsraum des Vorhabens

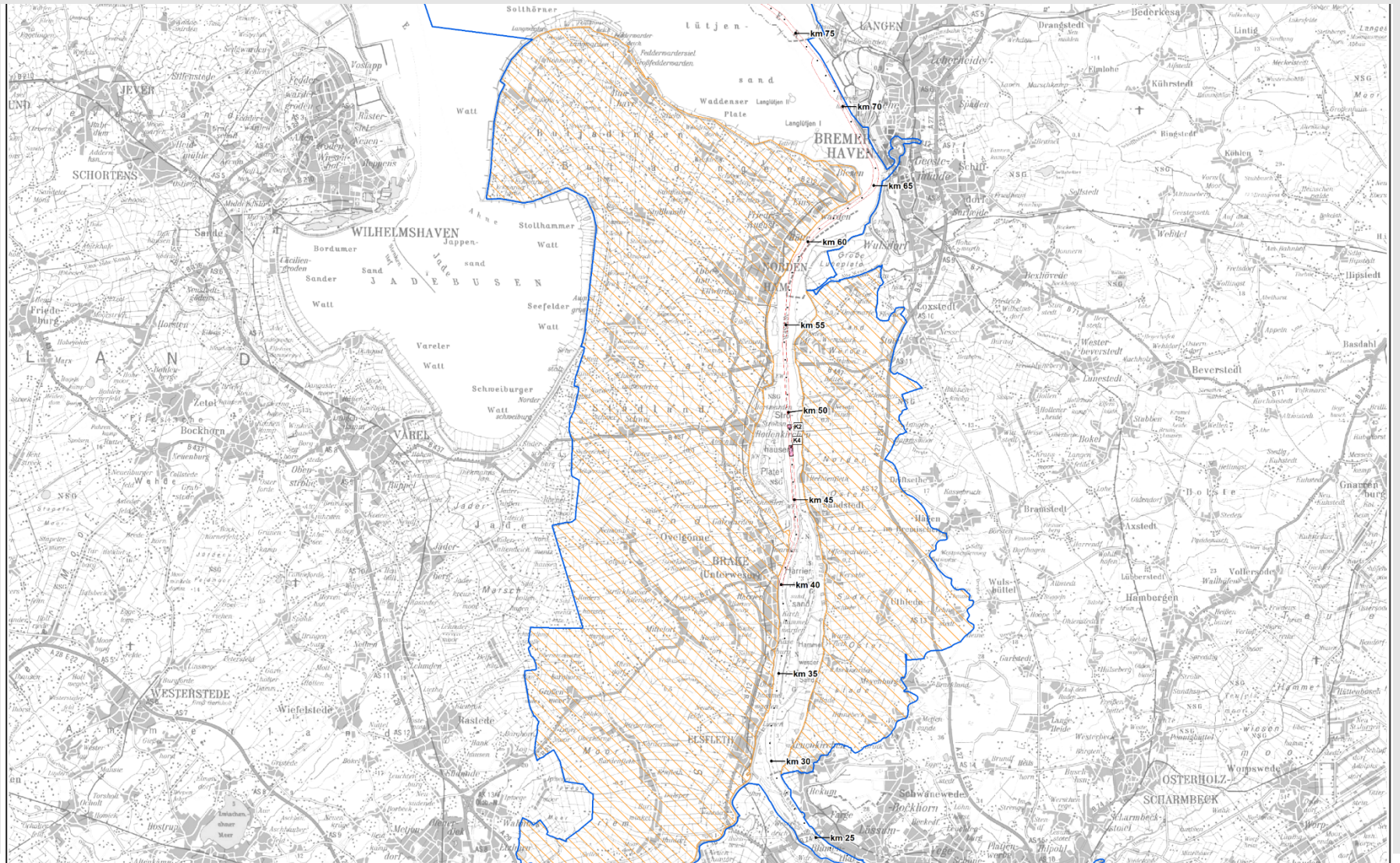
Da die Unterrichtung mit der Ausführung wird beauftragt:	Entwurf:	1	Stand:	1	Dat.-Identifikation:
	Zeichnung:	1	Maßstab:	1:100.000	DWG-Index:

### Legende

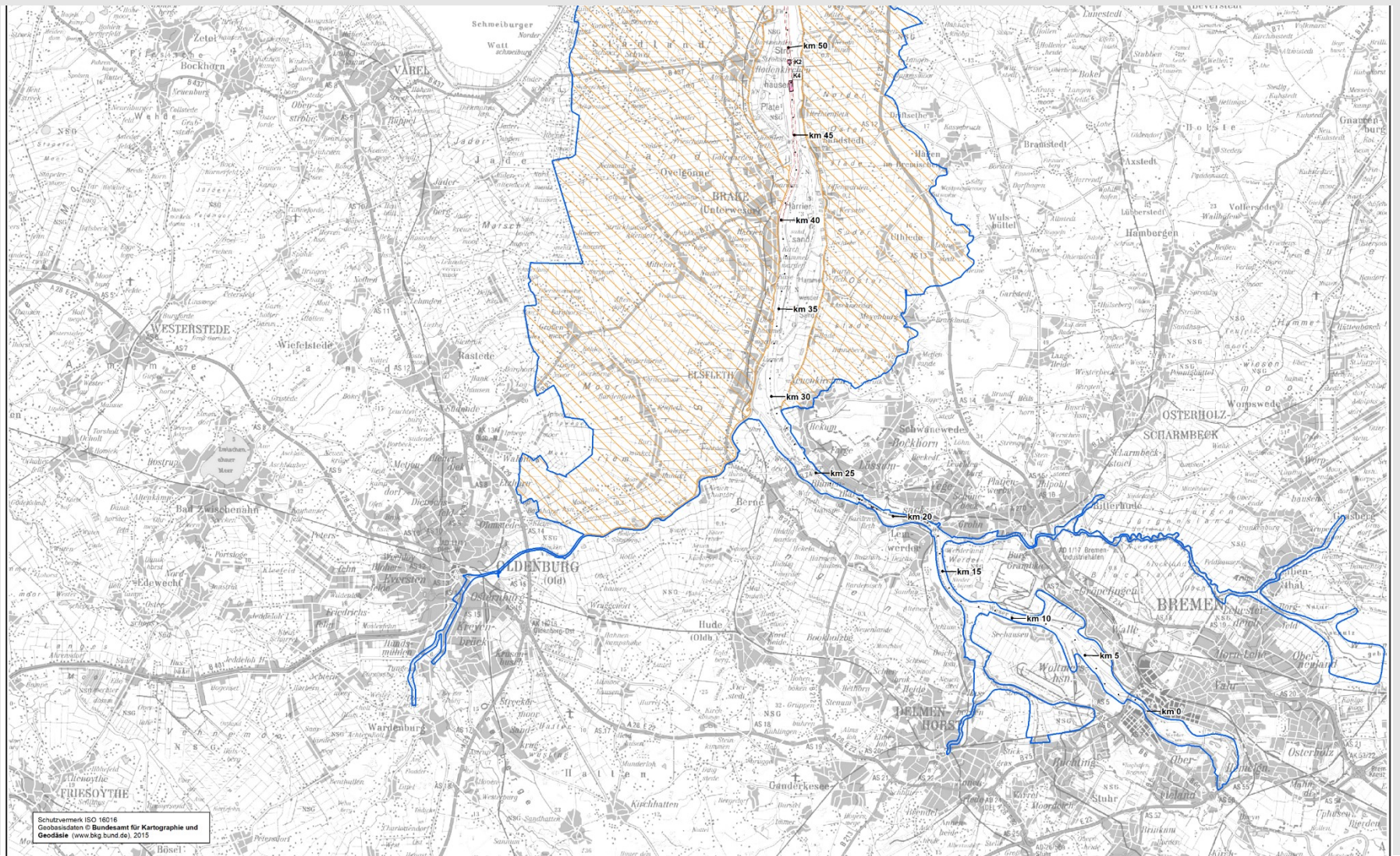
- Betrachtungsraum des geplanten Vorhabens
- Teilbereiche des Betrachtungsraums mit potenzieller Salzintrusion im Binnenland
- Aktuelle Fahrinne im Bereich Unter- und Außenweser mit Kilometrierung
- Umlagerungsfächen (nummeriert)

Koordinatensystem: Germany Zone 3  
 Projektion: Transverse Mercator  
 Datum: Deutsches Hauptdreiecksnetz

# Vorbemerkungen zu den Umweltunterlagen



# Vorbemerkungen zu den Umweltunterlagen



Schutzvermerk ISO 16016  
Geobasisdaten © Bundesamt für Kartographie und Geodäsie (www.bkg.bund.de) 2015

